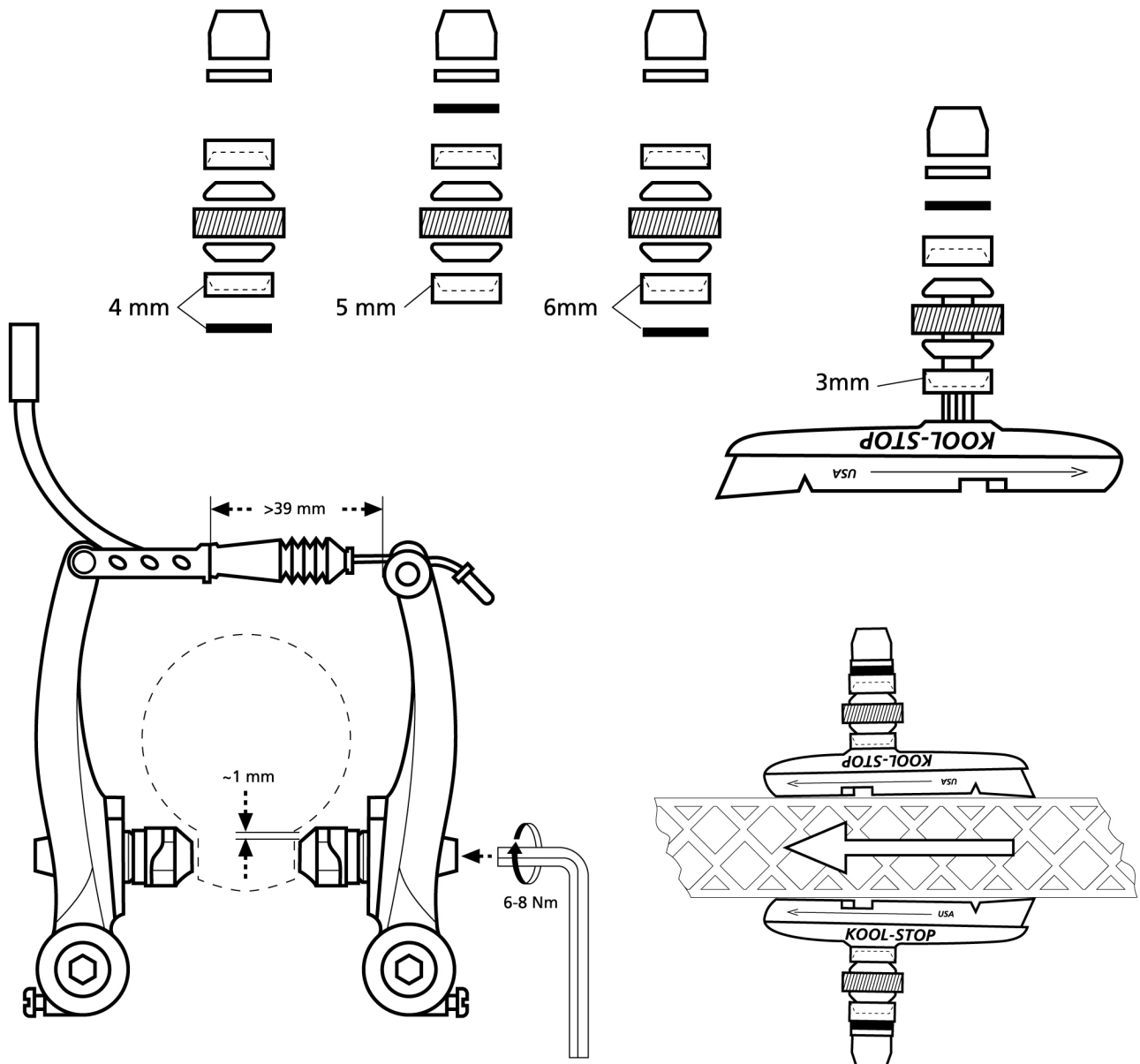




INSTRUCCIONES DE MONTAJE

V-BRAKE ROSCA

- T1 MTB contoured
- T2 Thinline™
- T3 Supra 2
- T5 Phat Padd™
- T6 BMX contoured



- Limpiar la llanta antes de montar las zapatas nuevas.
- Colocar la zapata y apretar la tuerca con la mano.
- Alinear la zapata correctamente sin que roce la cubierta.
- Apretar ahora la tuerca con una fuerza de 6-8 Nm.
- Controlar el alineamiento de la zapata con la llanta después del rodaje y regularmente.
- Al reordenar las arandelas puede ser necesario el uso de alicates para retirar la última arandela de la base antideslizante.

IMPORTANTE: Diseñadas para usar exclusivamente en bicicletas. Controlar los frenos antes de cada uso. Las zapatas Kool-Stop cumplen o superan la normativa para frenos de bicicleta C.P.S.C. y D.I.N.