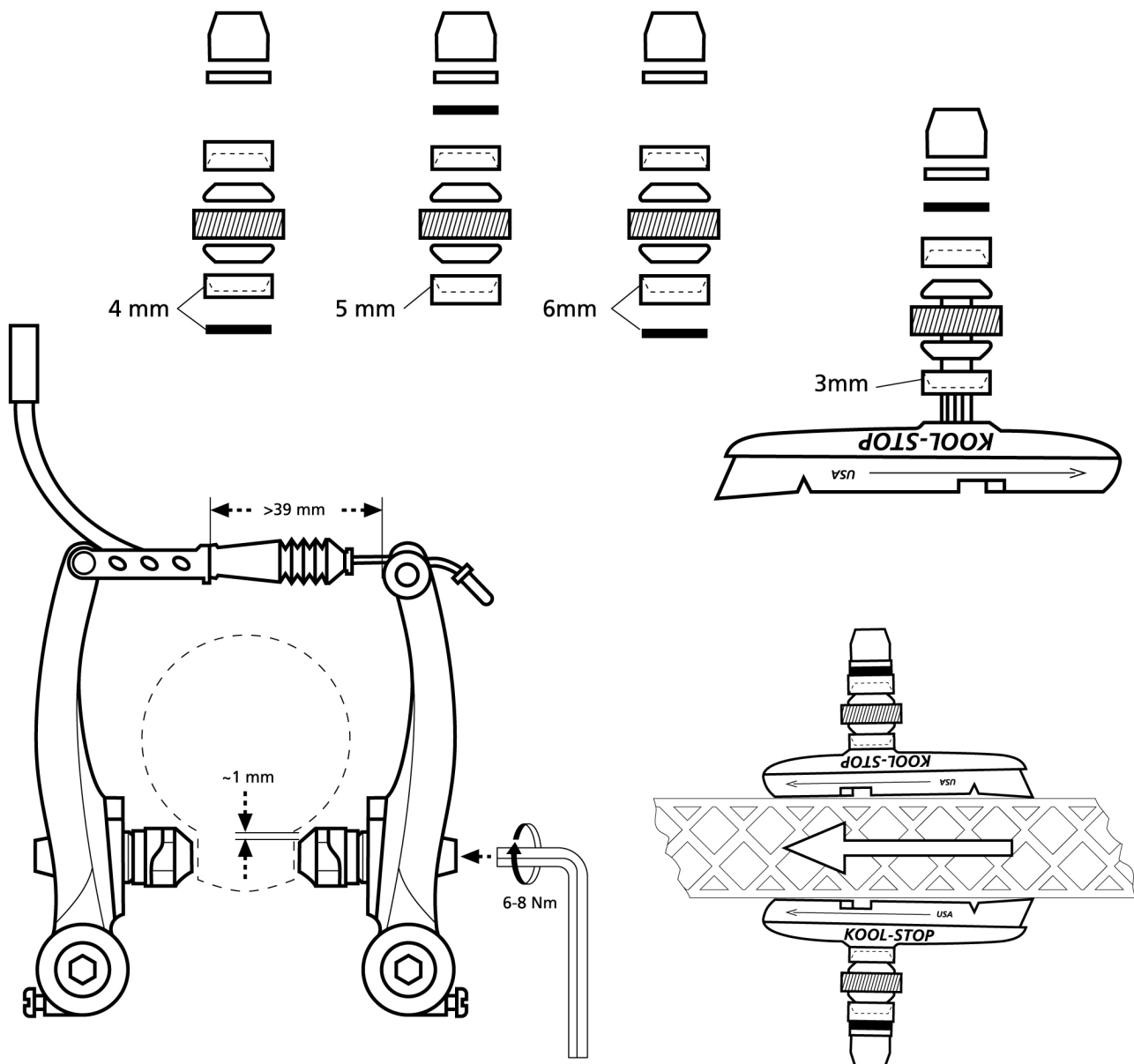




## NAVODILO ZA MONTAŽO

### V-BRAKE THREADED

- T1 MTB contoured
- T2 Thinline™
- T3 Supra 2
- T5 Phat Padd™
- T6 BMX contoured



- Preden montirate nove zavorne čevljičke očistite zavorno površino obroča.
- Čevljiček postavite v pravilen položaj in s prsti privijte matico.
- Naravnajte čevljiček v pravilen položaj tako, da se ne dotika plašča.
- Zategnite matico z ustreznim ključem (6-8 Nm).
- Preverite položaj ploščice po vsaki vožnji.
- Za ponovno nastavitve navadno potrebujete klešče, da od stranite spodnjo podložko z osnove.

PONEMBNO: Samo za uporabo na kolesih. Ne uporabljajte kolesa, če niste prej preverili stana zavor in drugih komponent. Vsi Kool-Stop izdelki ustrezajo standardom C.P.S.C. in D.I.N.